

機械仕様		
容量	ベッド上の振り	φ310mm
	クロステーブル上の振り	φ160mm
	最大加工径	φ100mm
	最大加工長さ	100mm
主軸	回転速度	MAX.6,000min ⁻¹
	回転速度域変換数	無段階(S4桁指令)
	貫通穴径	MAX.φ25mm
早送り速度	X軸	15m/min
	Z軸	15m/min
移動量	X軸移動量	230mm
	Z軸移動量	250mm
電動機	主軸用	3.7/5.5kW
	送り軸(X/Z)用	1.2kW
その他	所要動力電源	3φ AC200V50/60HZ 10KVA
	機械の高さ	1,650mm
	床面から主軸中心線までの高さ	1,043mm
	所要床面の大きさ	1,445×1635mm
	機械質量	約1,500kg
標準付属品		
<ul style="list-style-type: none"> ・チップタンク付切削油装置(250W) ・レバー式チャッキング装置 ・スピンドルフランジ+プランク ・ツールホルダー-K05(2個)、K10(2個) ・照明器具 ・プリセットベース ・基礎座 		

CNC標準仕様		
制御装置	KNC&FANUC 0i-TD	
制御軸数	同時2軸(X,Z軸)、手動2軸	
入力方式	MDキー入力、アプソリュート/インクremental併用指令	
プログラム記憶容量	テープ長換算 1280m	
補間機能	直線、テーパ、円弧、ねじ切り	
最小設定単位	0.0001mm	
最小移動単位	X軸	0.00005mm
	Z軸	0.0001mm
工具位置オフセット	形状	±999.9999
	摩耗	±9.9999
工具補正数	64組	
登録プログラム個数	400個	
手動ハンドル送り	0.5/0.1/0.01/0.001mm	
補助機能	M3(3ヶ同時指令可),S4,T2桁	
送りオーバーライド	0~150%	
早送りオーバーライド	F0,25,50,100%	
入出力インターフェイス	RS232C/Memory card	
表示言語	日/英/中(簡)・中(繁)/フランス/ドイツ/イタリア/スペイン/韓国	
その他の標準仕様		
<ul style="list-style-type: none"> ・単一固定サイクル(G90,G92,G94) ・インチメトリック切換 ・複合固定サイクル(G70~G76) ・バックグラウンド編集 ・稼働時間、部品数表示 ・グラフィック機能 ・穴明け用固定サイクル(G80~G89) ・可変リードねじ切り(G34) ・カスタムマクロB ・拡張テープ編集 ・シーケンス番号照合停止 ・異常負荷検出機能 ・プログラマブルデータ入力(G10) ・Gコード体系A ・周速一定制御 ・図面寸法直接入力 ・刃先R補正 ・図形対話入力 ・ねじ切りリトラクト ・フロッピーカセットディレクトリ表示 ・ワーク座標系(G52~G59) ・カスタムマクロ変数追加 ・複合型固定サイクルII 		



KNCseries

小型精密 CNC 旋盤

Small Type Precision CNC Lathe

KNC-50G

特別仕様例

 ワークプリセットカウンタ	 油温コントローラ	 油圧ユニット	 回転工具ユニットN	 サーボドリルユニット	 ビルトイン主軸
 S型コレットチャック	 超精密エアチャック	 各種パワーチャック	 タレット刃物台	 主軸割出ロック	 パーツコンベア
 ツールストック	 刃物台自動供給排出	 NCサーボローダー	 シグナルタワー	 簡易棒材送り装置	 ワークストッカー
 チャック足踏スイッチ	 各種エアブロー	 チップコンベア	 オイルミスト除去装置		

- ・各種チャック
- ・各種ツールホルダー
- ・オイルミスト装置
- ・パーツフィーダー
- ・操作盤表示 英語/中国語
- ・Cs輪郭制御
- ・リニアスケール
- ・各種ローダー&ロボット
- ・各種バーフィーダー装置
- ・自動ドア開閉
- ・各軸ストローク延長
- ・主軸モーターパワーアップ
- ・主軸貫通径アップ
最大φ38mm 最大回転数4,500 min⁻¹
- ・パーツキャッチャー
- ・高圧クーラントポンプ
- ・主軸内部クーラント

※その他の特別仕様にも対応致しますので、お気軽にご相談下さい。
※実際には写真とは異なる場合がございますのでご了承下さい。

くし形刃物台で可能なワークはくし形で！安定した加工精度をより高速で！

より高速、より高精度で最新のニーズに対応する省スペース、低コストマシン。1987年のデビュー以来、長年に渡り何度か進化「Evolution」してきた「KNC-50シリーズ」。新たに生まれ変わりました。



※写真は特別付属品付です。

■ 特別仕様対応

ユーザーフレンドリーな充実した特別仕様品の数々。

■ 低価格

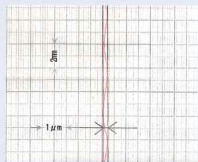
これらの高性能をお求めやすい価格で、ユーザーのコストダウンに貢献します。

■ 加工精度例

加工条件

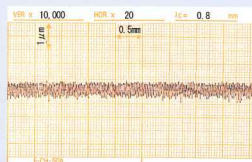
被旋材: BsBM
 主軸回転数: 3000rpm
 送り: 0.03mm rev
 切込み: 0.02mm (半径値)
 使用ツール: コンパックス刃先 R0.3

■ 真直度



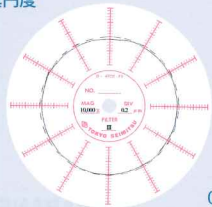
外径面 / 0.2 μm

■ 仕上げ面アラサ

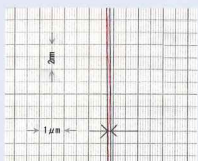


外径面

■ 真円度



0.15 μm



端面 / 0.15 μm



端面

■ 製品特徴

■ 高速バイト呼出

くし形刃物台旋盤の最大のメリットとも言える高速バイト呼出。スライド上にバイトが「くし状」に取り付けられている為、旋回割出の必要がありません。サイクルタイムを求めらるくし形刃物台旋盤です。

■ 高速高精度

従来より定評のある北村ならではの高精度な主軸。また、高加速サーボモーターと最新高速CNCの採用で、従来機に比べてよりサイクルタイムを短縮。もちろん、KNCの伝統技術と職人の技を必要とするこだわり「きざげ加工」もさらに磨き上げ、経年変化に強い安定した精度をお約束します。妥協はしません。更に、NC指令0.1μmを標準仕様とし、より滑らかなテーパ/R加工を可能としました。

■ パワフル

主軸モーター 3.7/5.5kWを標準装備としました。加減速時間短縮「サイクルタイム短縮」に貢献します。

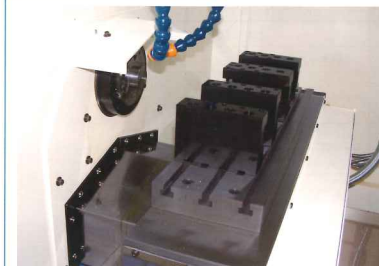
■ 操作性

デザイン一新、操作性を考慮した操作盤と、細部にわたるメンテナンスに優れた構造。

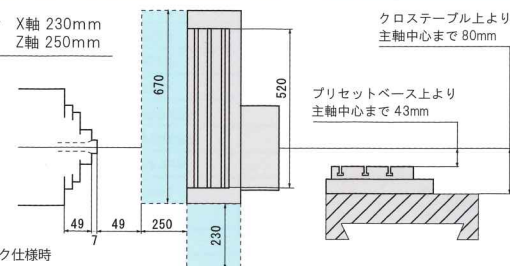
■ 装備

一般的に必要とされる「CNCソフトオプション」を標準装備としました。例えば、テープ記憶長1280M、複合固定サイクル等。(一部特別仕様を省く。)

ツーリングエリア

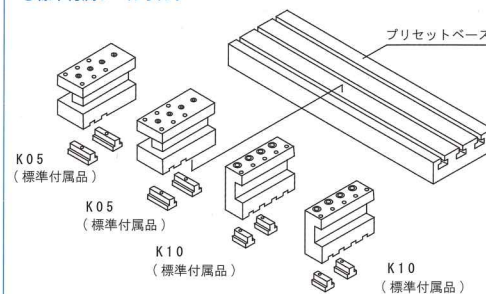


●有効ストローク X軸 230mm
Z軸 250mm



ツールホルダー

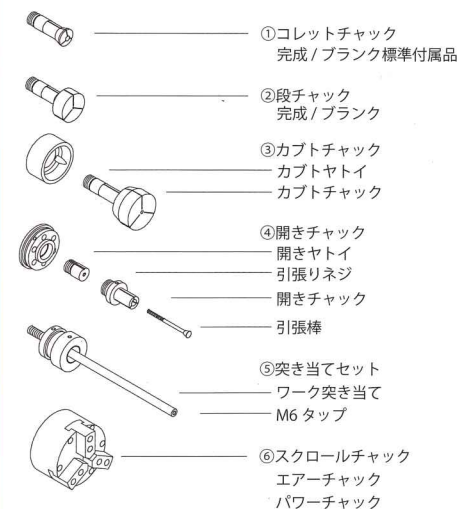
●標準付属ツールホルダー



●特別仕様ツールホルダー例



各種チャック類



※①は標準仕様、その他は全てオプションです。
 ※①～⑤はレバー式チャッキング装置 (標準チャック開閉機構) で使用可能です。

●その他のチャック

- ・超精密エアチャック
- ・S型コレットチャック
- ・バキュームチャック

●その他のチャッキング装置

- ・中空 / 中実エア一回転シリンダ
- ・中空 / 中実油圧一回転シリンダ

加工サンプル



外寸法図

