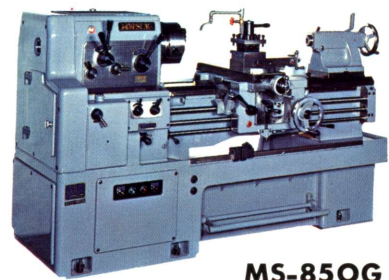
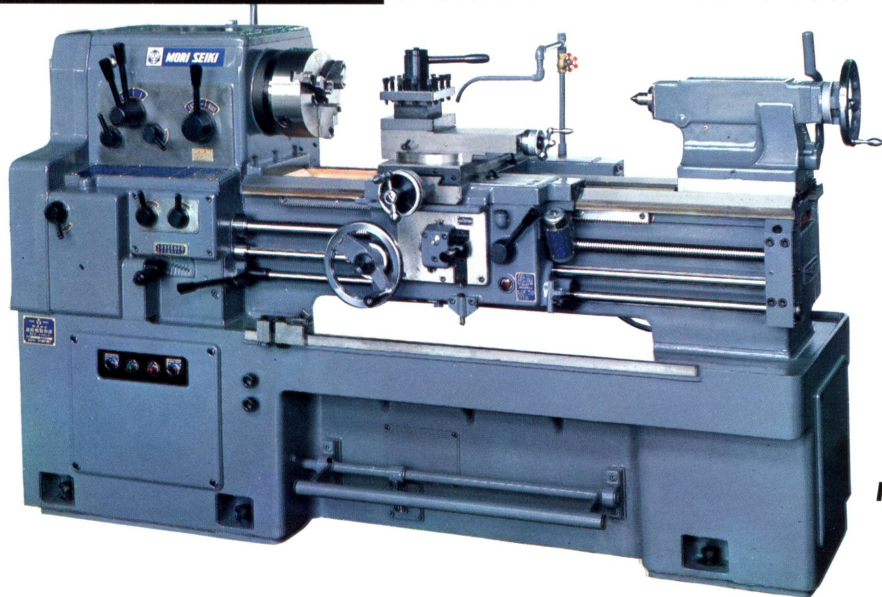


MS型.

●切落し付旋盤はエプロンハンドル位置が異なります。



MS-850G



MS-850

仕様寸法

単位 mm

	MS-650	MS-850	MS-1250	MS-850G	MS-1250G
振り	ベッド上の振り				
	フェイスプレートより 180mm間の振り				
	横送り台上の振り				
	切落し部の振り				
距離	床から主軸中心までの距離				
	ベッドより主軸中心までの距離				
	両心間の最大距離				
主軸	主軸ノーズ				
	主軸貫通孔				
	スリーブのテーパー				
	センターのテーパー				
	主軸速度変換数				
	主軸速度 (R.P.M.)				
送り	送り速度変換数 (縦・横共)				
	縦送り速度				
	横送り速度				
ネジ切り	親ネジ				
	インチネジ				
	ミリネジ				
	D.P.ネジ				
	モジュールネジ				
刃物台	横送り台移動距離				
	複式刃物台移動距離				
	最大刃物角 (X×Y)				
心押台	心押軸移動距離				
	センターのテーパー				
ベッド	ベッド上面の巾				
	切落しの巾 (面板より)				
	ベッド全長				
電動機	主軸電動機				
	切削油ポンプ電動機				
重量 (正味)	1785kg	1935kg	2235kg	1935kg	2235kg

■主軸回転数は21~1200回転も出来ます。 ■親ねじがメートルピッチの場合D.P.ねじは切れません。
■主電動機は5.5kw(7.5HP)の仕様もあります。

標準付属品

- 三爪チャック10"生爪付
- ケレ止プレート 240φ
- センタースリーブ (M.T.No.6)
- センター (M.T.No.4)
- 超硬チップ付センター (M.T.No.4)
- 切削油ポンプ装置 (MS-650は特別)
- 交換歯車72T
- 据付ブロック
- ボックスハンドル
- 片ロスパナ
- プラスチックライバー
- 六角ハンドル
- 面板 400φ (G型のみ)

特別付属品

- 単動式四爪チャック12"
- 面板 400φ (G型は標準付属)
- 面板 550φ (G型のみ使用可)
- 逆バイト台
- テーパー削り装置300型
テーパー最大角度20° (両角)
テーパー最大長さ300mm
- 六段ストッパー
- ベッドストッパー
- 固定振止 (30~125φ)
- 固定振止 (125~225φ)
- 移動振止
- 微い装置
- D.P.モジュール用交換歯車
- 切削油ポンプ (MS-650に於て)
- ウォーム歯車 (22.13枚)
- ドリルアタッチメント

[機械の改良にともない、予告なく仕様などを変更させていただくことがあります。]

機械精度測定記録

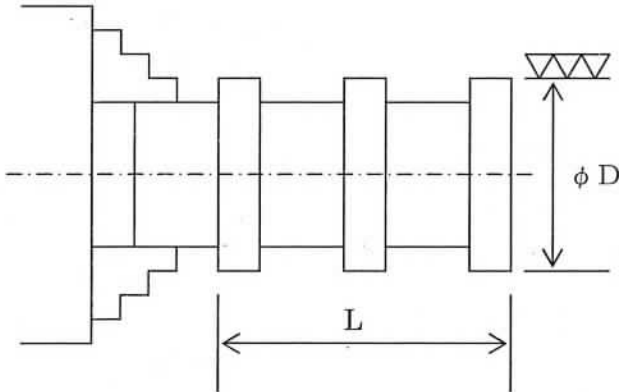
作業者 LD

日付 2023.5.13

(1) 外丸削り精度

許容値

(単位: mm)



工作物寸法			円筒度	真円度
主軸	ϕD	L		
	70	200	0.01	0.01

実測値

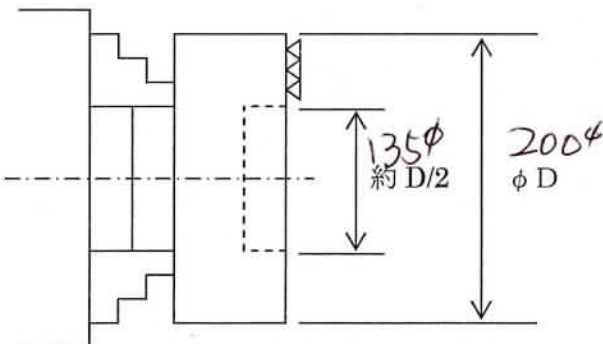
(単位: mm)

項目	主軸	刃物台	円筒度	真円度
往復台 水平方向		1	0.004	0.001
		2		
	Z軸	1		
		2		
	B軸	1		
		2		

(2) 面削り精度

許容値

(単位: mm)



工作物寸法 ϕD	平面度	振れ
	0.01	0.01

許容値

(単位: mm)

主軸	刃物台	平面度	振れ
	1	0.001	0.001
	2		
	1		
	2		