

1. 2. 機械本体 (※印はオプションです)
 (1) 最大加工容量

- 最大工具シヤンク径 φ12.7 mm
- 最大工具長 100 mm
- 最大ねじれ角度 右ネジレ 60°
- R寸法 R6mm

(2) 運動範囲

NC 制御軸の運動範囲

- テーブル左右 (X軸) 320 mm
- テーブル前後 (Y軸) 320 mm
- 砥石軸上下 (Z軸) 290 mm
- 工作主軸回転 (A軸) 360° (ロールオーバー)
- 工作主軸台旋回 (W軸) +10° ~ -190°
- 工作主軸台前後 (U軸) 75mm
- 砥石頭垂直旋回 (B軸) -30° ~ +210°

(3) 制御軸の送り速度

- X軸 1 ~ 20000 mm/min
- Y軸 1 ~ 20000 mm/min
- Z軸 1 ~ 20000 mm/min
- A軸 1 ~ 15000 deg/min
- W軸 1 ~ 7500 deg/min
- U軸 1 ~ 5000 mm/min
- B軸 1 ~ 2500 deg/min

(4) 制御軸の送り最小設定単位

- X, Y, Z, U軸 0.0001 mm
- A, W, B軸 0.0001 deg

任意の1点
 砥石頭がY軸と水平になった点
 工作主軸がX軸と平行になる点
 (W軸ストロークの0°位置)

(7) 機械原点
 原点位置 X, Y, Z, U軸
 A軸
 B軸
 W軸

砥石軸駆動用モータ
 AC 7.5/6.0 kw
 φ125×φ31.75 mm
 WA石、CBN砥石、ダイヤモンド砥石
 使用砥石
 砥石軸回転数
 2000~8000 rpm
 ISO #30 オスターバ (W仕様)

自動チャック
 φ12.7以下のストリートシヤックを
 クランプする。

(5) 工作主軸
 主軸形式

(6) 砥石軸
 砥石軸ターバ

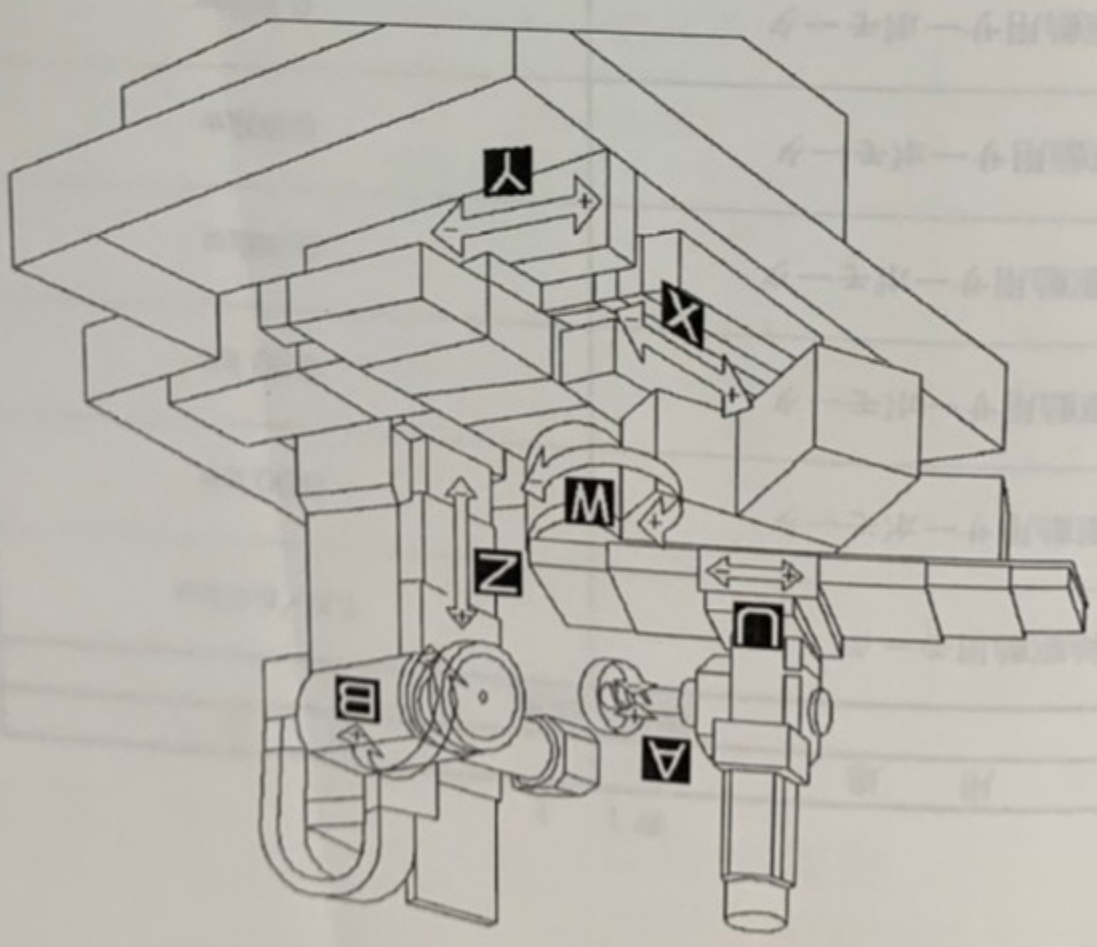


図 1. 4

(8) 使用モータ

表 1. 1

用途	機械本体側	出力
砥石軸駆動用モータ		7.5/6.0 kw
X 軸駆動用サーボモータ		0.90 kw
Y 軸駆動用サーボモータ		0.90 kw
W 軸駆動用サーボモータ		0.60 kw
Z 軸駆動用サーボモータ		0.90 kw
U 軸駆動用サーボモータ		0.40 kw
A 軸駆動用サーボモータ		0.30 kw
B 軸駆動用サーボモータ		0.60 kw
オートロータ側		
X 軸駆動用サーボモータ		0.30 kw
Y 軸駆動用サーボモータ		0.30 kw

(9)

空圧源

0.4 MPa
350 NI/min 以上

(10)

電源

φ 3 AC 200/220V ± 10%

周波数

50/60 Hz

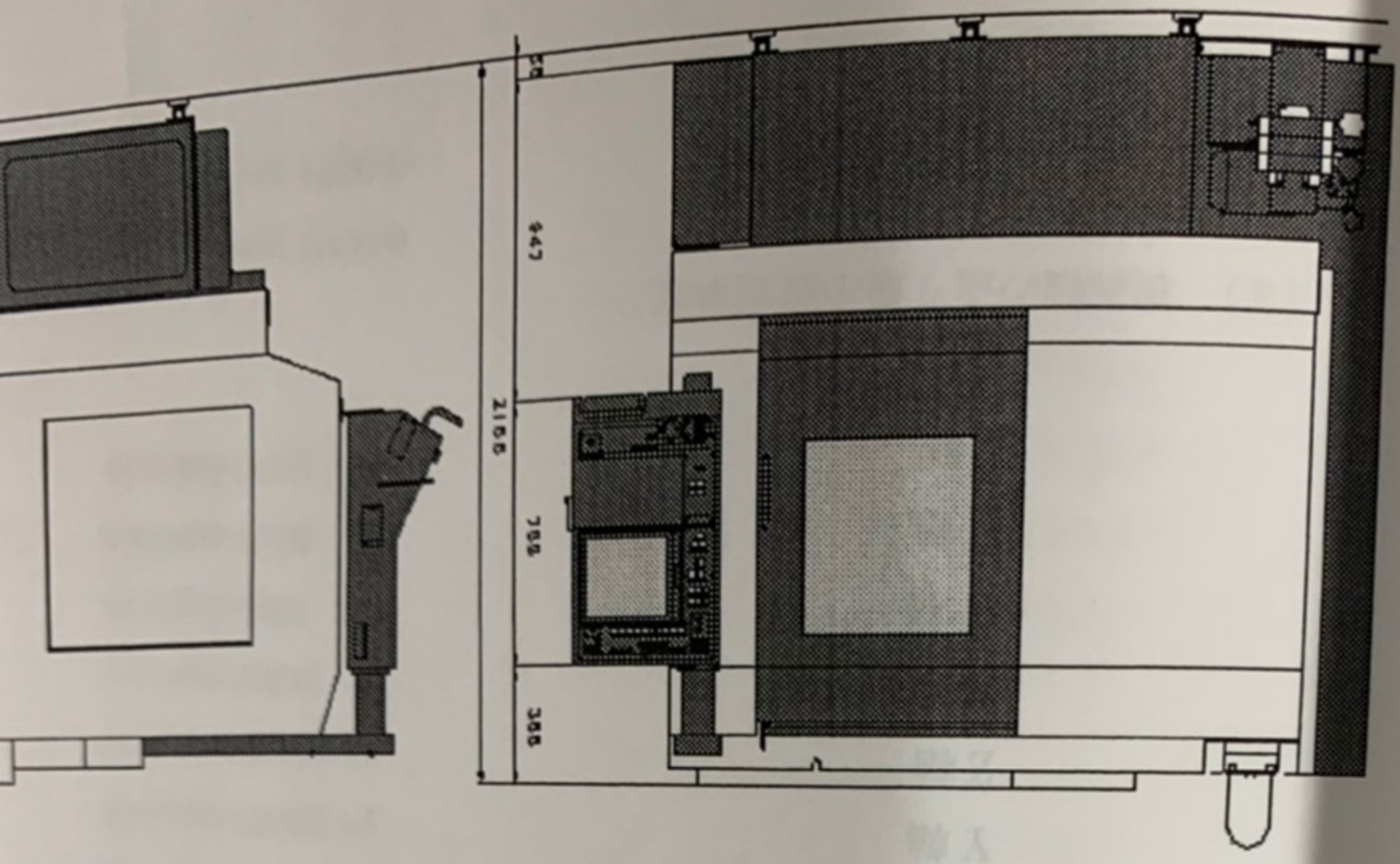
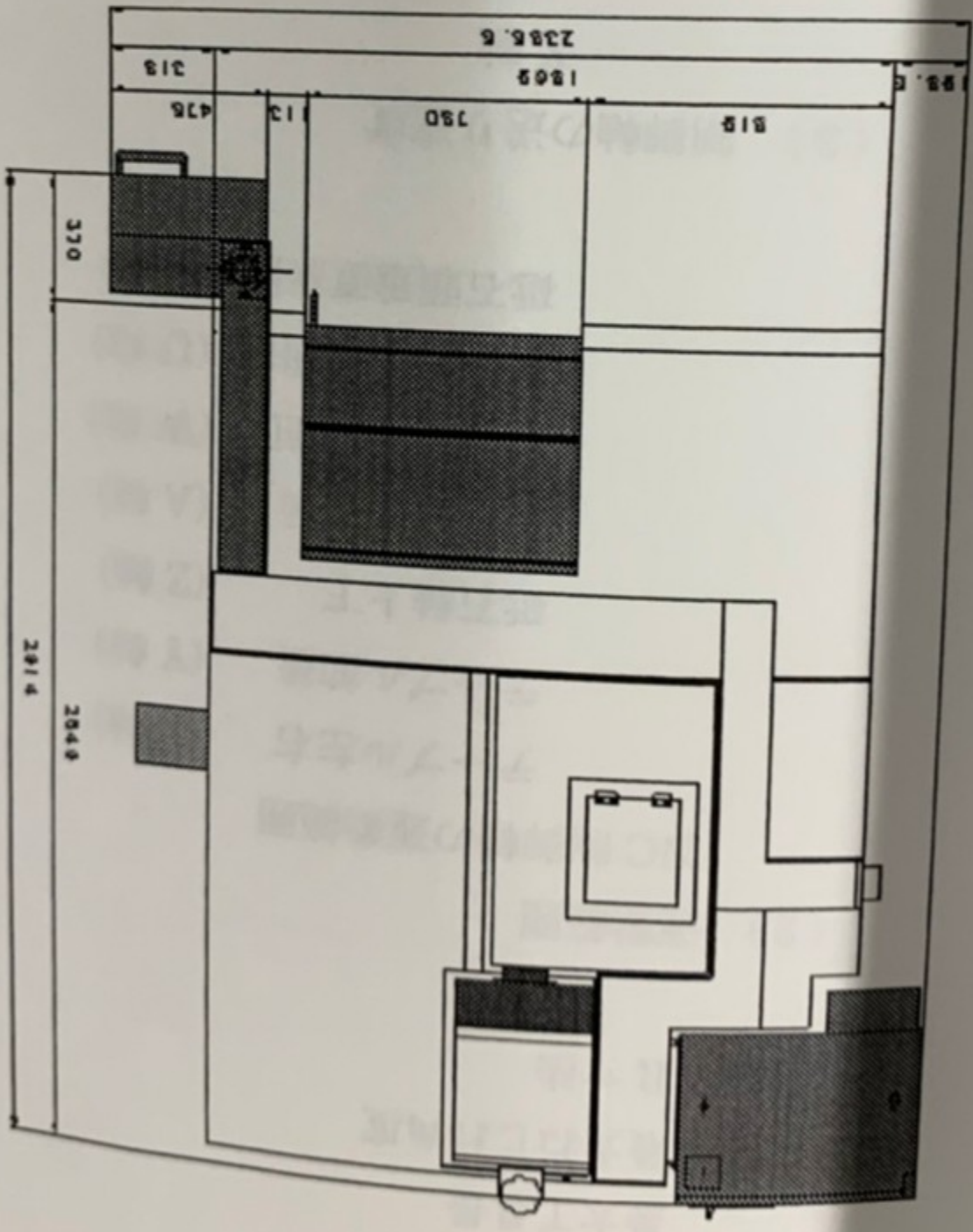
IT050423

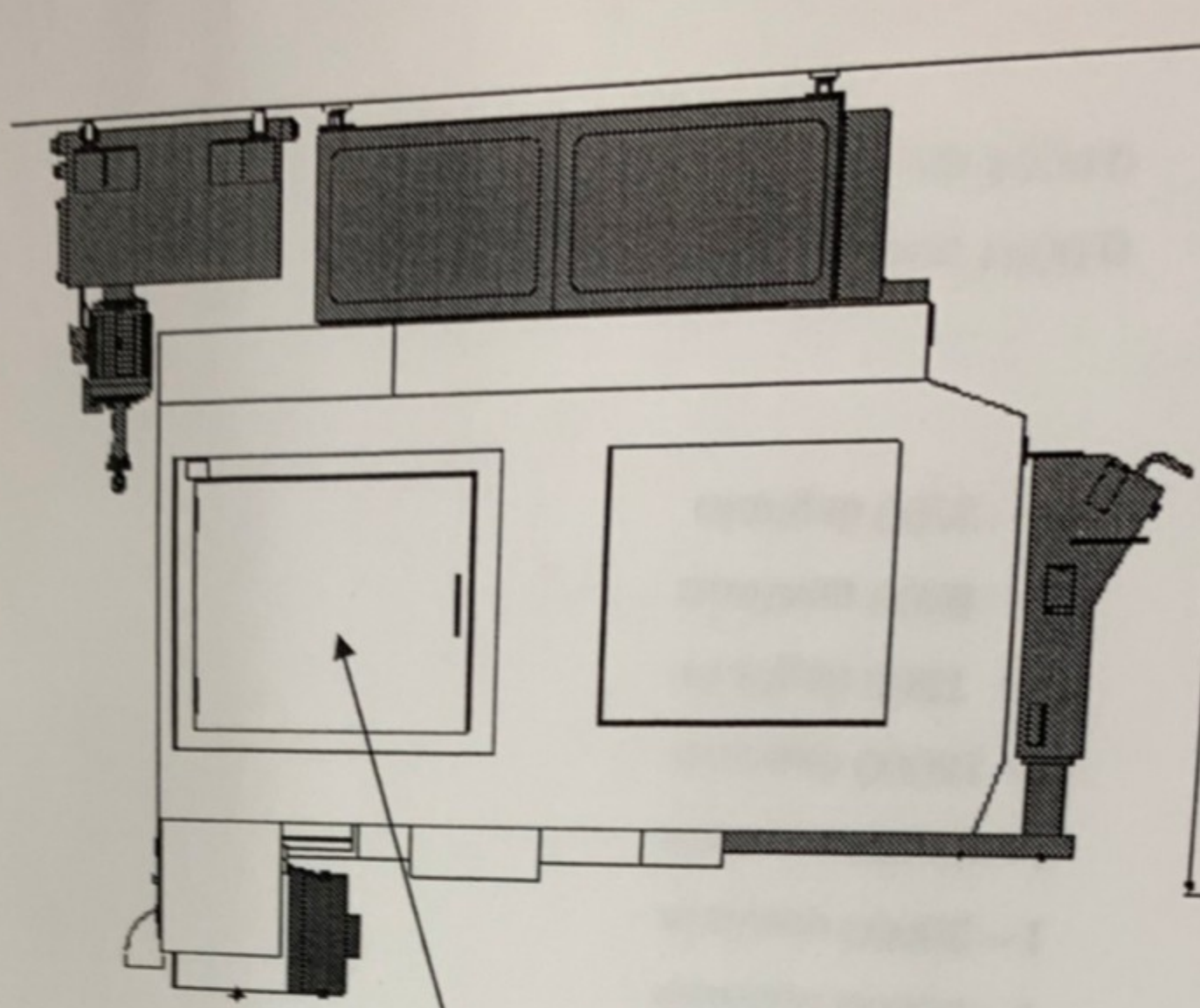
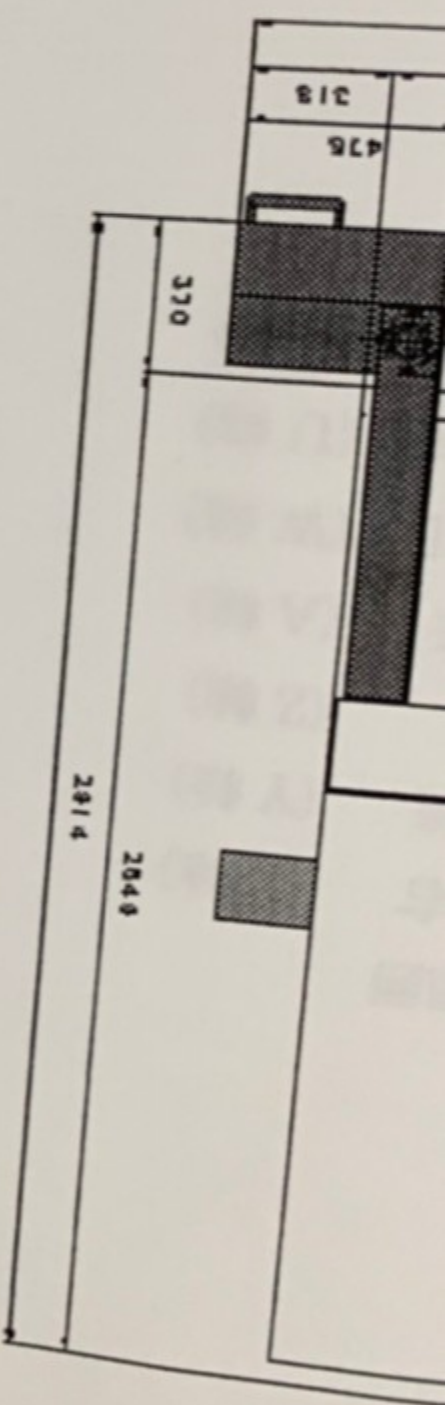
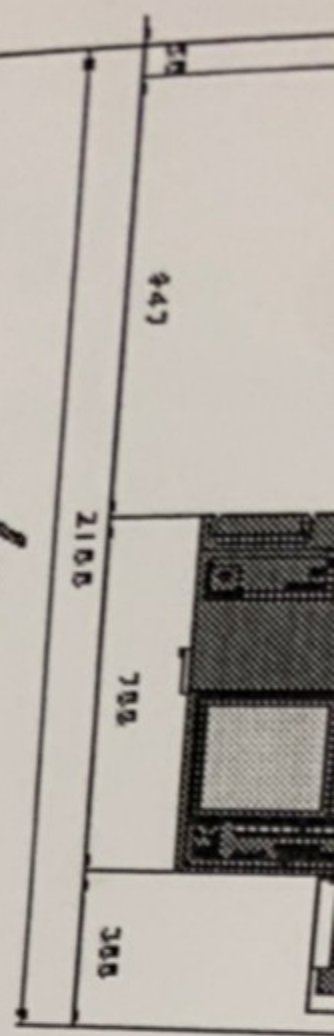
電源容量表

機種	項目	NS3	NS3	項目	号機	KVA	NS3標準	
				向け先			1.5KW E.L.F.=1.6×KW 2.2KW E.L.=1.3×KW	
送りモータ	NC装置(スイッチ) の電源に含まれ る)	X軸	FS180I-MB5(PC)	0.0			1	
		Y軸	αC8/2000!	1.9			1	
		Z軸	αC8/2000!	1.9			1	
		A軸	αC8/2000!	1.9			1	
		W軸	α2/5000!	1.2			1	
		U軸	αC8/2000!	1.9			1	
		B軸	α2/5000!	1.2			1	
		トランス+スイッチング電源 (300VA+450W)		0.75				1
		6/7.5KW(インバータ) 11/15kw(FANUC エレフ)		13.7				1
		KK-300C-M		14.3				1
強電装置	主軸オイルツク	沈殿式 (ホツ M2)		2.2KW			1	
		遠心分離器 M8		3.0KW			1	
		オイルキマ-M9		2.2KW			1	
		マクネットセパレータ		2.5W				
		M10		40W				
		α-パワルタ M11		25W				
		M9+M10+M1		90W				
		ツクナ-ハツク M12		0.25KW				
		研削液オイルマ ツク		0.4				
		KTCG-7.5A		1.6				
ミタリ-サ-M7	CR-750	0.75KW						
	CR-1500	1.5KW						
クサポート	油圧ホツク	0.75KW						
		1.2				1		
オ-ロ-タ	X軸	β 1/3000						
	Y軸	β M0.5/4000						
その他	X軸	β 1/3000						
	Y軸	β M1/4000						
合計 (KVA)							28.6	
相電流 (A)							82.4	

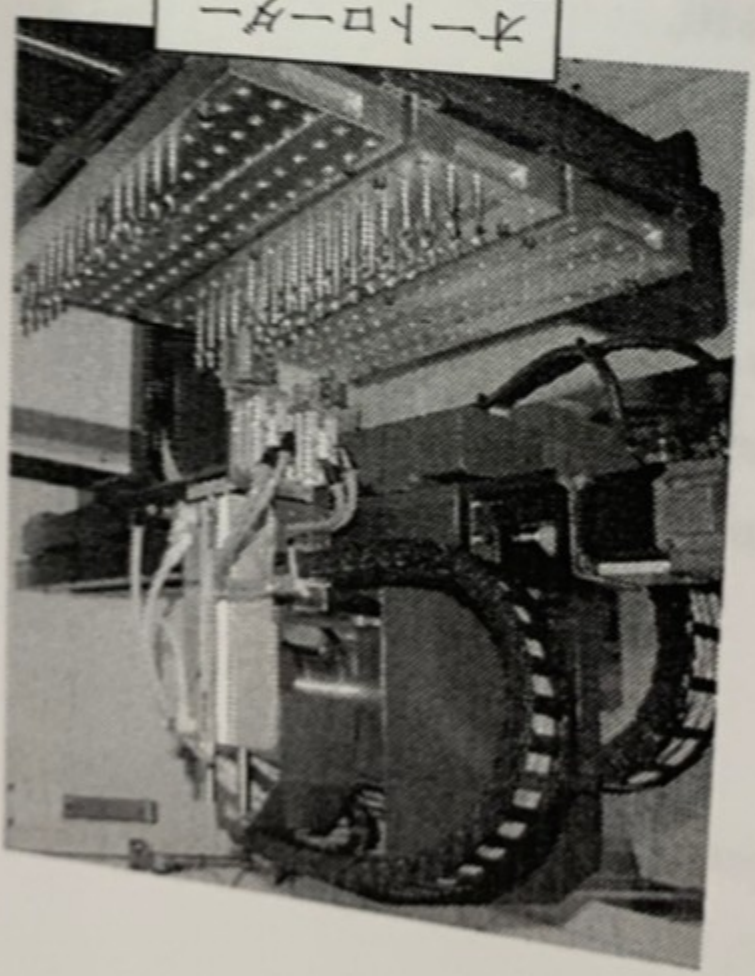
1. 2 主要寸法および数値

1. 2. 1 主要寸法および配置図





オートローダー



11型トランスミッター

無線キャリアレーダー

無線キャリアレーダー

MSPS

小ノルミタ